

# Udhëzimet për resinen





Përgatitja e sipërfaqes: Përpara se të filloni, sigurohuni që sipërfaqja të jetë e pastër, e thatë dhe e niveluar. Hiqni mbeturina, rërën dhe mbetjet e tjera që mund të pengojnë pengojnë punimin dhe ngrirjen e resines.

Përgatitja e resinës: Përgatitni resinën në përputhje me udhëzimet e prodhuesit. Përzierja duhet të bëhet me kujdes për të shmangur mjegullën ose tharjen e shpejtë të materialit.

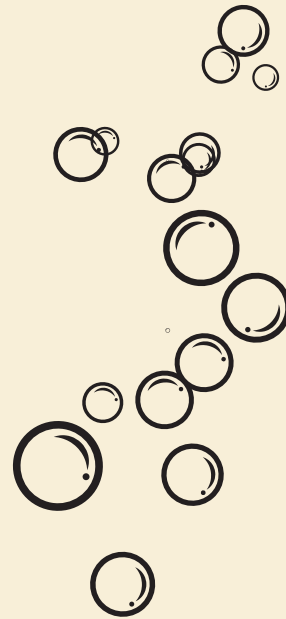
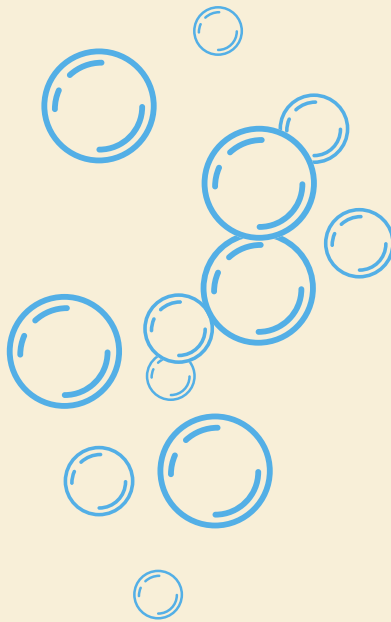
**RATIO**

**100 GRAME RESIN**

**60 GRAME FORCUES**



# HEQJA E FLUSKAVE



Heqja e fluskave: . Përdorni një instrument me nxehtësi dhe afrojeni ngat resines lehte për t'ia hequr te gjitha fluskat

# PAS FLUSKAVE

Pas heqjes së fluskave dhe pastrimit të mbeturinave, lini rezinën të thahet në mënyrë të natyrshme në një ambient të ftohtë dhe të thatë.



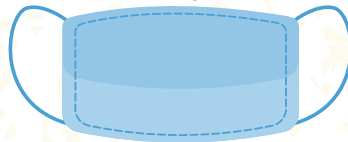
# KOHA E THARJES

- Koha e tharjes se resines eshte 24-48 ore
- Te ruhet punimi ne nje dhome ku temperatura eshte 18 grade deri ne 25 grade ,jo me pak dhe jo me shume



# KUJDESI

- Kur punoni me rezinë, është e rëndësishme të keni kujdes për të shmangur situata të papritura dhe për të siguruar që procesi të jetë i suksesshëm. Këtu janë disa udhëzime të rëndësishme për kujdesin gjatë punimit me rezinë:



Mbrojtja e duarve dhe fytyrës: Përdorni doreza dhe maskë për të mbrojtur duart dhe rrugët e frymëmarrjes nga kontakti me resinën dhe mjegullën. Përpiquni të përdorni ambientet e mirëventiluara për të zvogëluar inhalimin e mjegullës së rezinës.

- Ruajtja e produktit: Pas vendosjes së resinës, lini të thahet në një ambient të thatë dhe të ftohtë për periudhën e rekomanduar nga prodhuesi. Për ruajtje të gjatë, ruani produktet në ambient të ftohtë dhe të thatë.







# DISA TRUQE RRETH RESINES

Të gjitha gjërat që doni t'i vendosni në resinë duhet të jenë të thara plotësisht përndryshe demton resinen ose e zverdhë atë

Llojet e resines dallojnë nga prodhuesit kshuqë gjithmonë ndiqni udhëzimet e shitësit rreth perzierjes së saj

Gjithmonë siguroheni t'a krijoni temperaturën e dhomës 18-24 gradë.

Gjatë ruajtës së resines, gjatë punimit dhe gjatë tharjes

Ngrohni paketimet e resines dhe forcuesit para përdorimit ,ju ndihmon shumë për miximin e tyre

# RESINA PËR DRU

- Resina për tavolina 100:30
- Thellësia 3-6 cm
- Transparenca e plotë
- Pranimi i pigmentit shumë i lehtë
- Koha e tharjes 48-72 orë



# wePox

CHEMICAL PRODUCTS



+38349941041



wepox\_



[www.wepox.store](http://www.wepox.store)